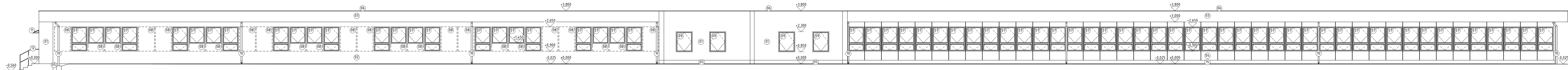
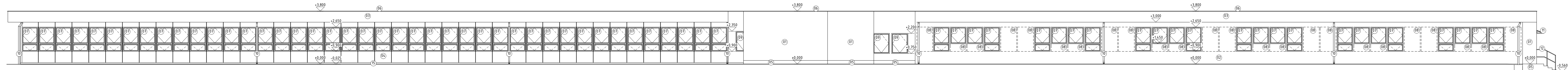


POHLEDY

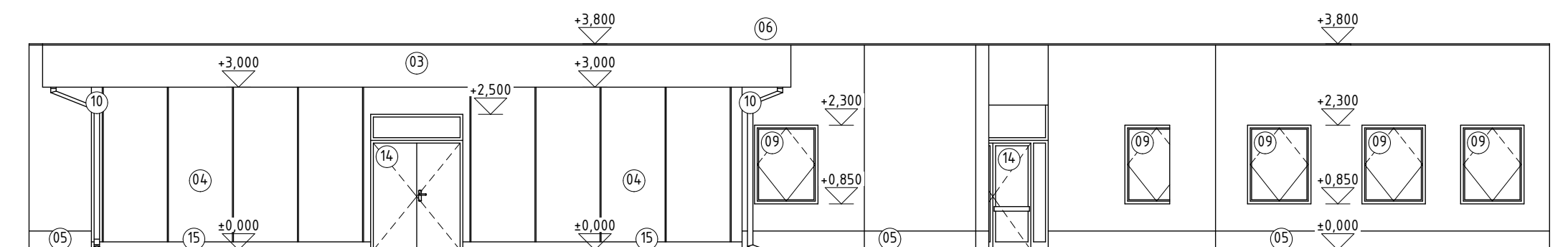
JIHOVÝCHODNÍ POHLED



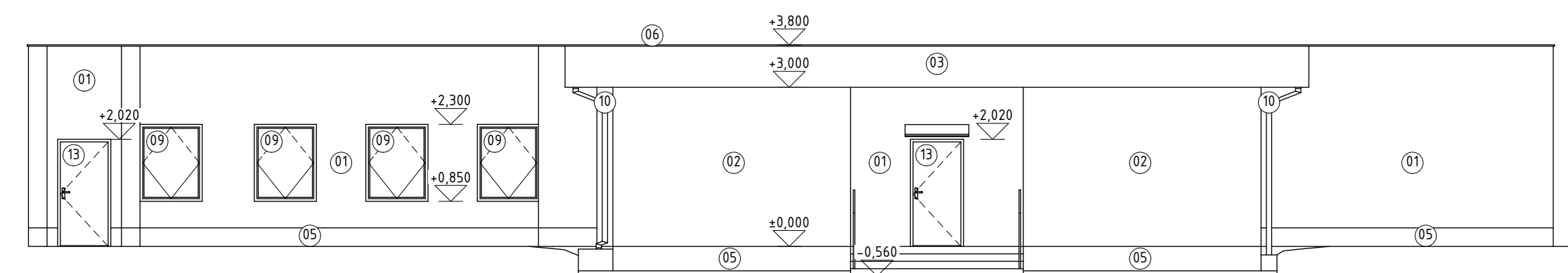
SEVEROZÁPADNÍ POHLED



SEVEROVÝCHODNÍ POHLED



JIHOZÁPADNÍ POHLED



POZNÁMKY

PRO BOURACÍ PRÁCE PLATÍ, ŽE BUDOU PROVÁDĚNY DLE OBECNÝCH ZÁSAD PRO BOURACÍ PRÁCE ŠETRNĚ K ZACHOVANÝM KONSTRUKCÍM ZA DŮSLEDNÉHO PROVIZORNÍHO ZAJIŠTĚNÍ NAVAZUJÍCÍCH A PŘITEŽUJÍCÍCH KONSTRUKCÍ, TAK ABY NEDOŠLO K OHROŽENÍ STABILITY TĚCHTO KONSTRUKCÍ NEBO JEJÍ ČÁSTI.

KONSTRUKCE BUDOU BOURÁNY V CELÉM SVÉM ROZSAHU AŽ NA ROSTLÝ TERÉN
VČ. ZÁKLADOVÝCH KONSTRUKCÍ DO ÚROVNĚ ZÁKLADOVÉ SPÁRY VČ. VNITŘNÍHO
VYBAVENÍ OBJEKTU PEVNĚ SPOJENÉHO SE STAVBOU.


PŘI PROVÁDĚNÍ BOURACÍCH PRACÍ JE NUTNO DODRŽOVAT VEŠKERÉ NORMY, PŘEDPISY A VLÁDNÍ NAŘÍZENÍ, TÝKAJÍCÍ SE BEZPEČNOSTI PRÁCE, NAPŘ. NAŘÍZENÍ VLÁDY 591/2006 SB. O BLÍŽÍCH MINIMÁLNÍCH POŽADAVCÍCH NA BEZPEČNOST A OCHRANU ZDRAVÍ PŘI PRÁCI NA STAVENIŠTÍCH, ZÁKON Č. 309/2006 SB., O ZAJIŠTĚNÍ DALŠÍCH PODMÍNEK BEZPEČNOSTI A OCHRANY ZDRAVÍ PŘI PRÁCI.

VŠECHNY UVEDENÉ POŽADAVKY SE TĚŽ DOPORUČUJE ZANĚST DO SMLUVNÍCH VZTAHŮ A DOKUMENTŮ MEZI INVESTOREM A ZHOTOVITELEM.

LEGENDA POVRCHŮ

- | | |
|----|---|
| 01 | VNĚJŠÍ BRÁZLITOVÁ OBLITKA, BARVA - ŠEDÁ |
| 02 | VNĚJŠÍ DŘEVĚNÝ OBLIK, BARVA - HNĚDÁ |
| 03 | VNĚJŠÍ DŘEVĚNÝ OBLIK, BARVA - SVĚTLÉ HNĚDÁ |
| 04 | VNĚJŠÍ DŘEVĚNÝ OBLIK, BARVA - SVĚTLÉ BÍLÁ |
| 05 | VNĚJŠÍ KERAMICKÝ OBLIK, BARVA - ORANŽOVÁ, HNĚDÁ |
| 06 | OPLECHOVÁNÍ ATIKY Z Fezn (POZINK. OCELI), BARVA - ŠEDÁ, ČERVENÁ |
| 07 | JEDNOKŘÍDLÉ KYVNÉ DŘEVĚNÉ OKNO S DOLNÍM SVĚTLÍKEM, BARVA - BÍLÁ |
| 08 | JEDNOKŘÍDLÉ KYVNÉ DŘEVĚNÉ OKNO S DOLNÍM SVĚTLÍKEM ZAKRYTÉ DŘEVĚNÝM OBLOŽNÍM |
| 09 | JEDNOKŘÍDLÉ KYVNÉ DŘEVĚNÉ OKNO, BARVA - HNĚDÁ |
| 10 | SVISLÝ DEŠTŮVÝ SVOD Z Fezn (POZINK. OCELI), BARVA - ŠEDÁ |
| 11 | KOVOVÁ NADDOVRŇÍ ŠTŘÍŠKA, BARVA - ŠEDÁ |
| 12 | OCELOVÉ ZÁBRADLÍ VÝŠKY 1,05 m, BARVA ČERVENÁ |
| 13 | VCHODOVÉ DŘEVĚNÉ DVĚŘE JEDNOKŘÍDLÉ, BARVA - HNĚDÁ |
| 14 | VCHODOVÉ DŘEVĚNÉ DVĚŘE DVOUKŘÍDLÉ S NADSVĚTLÍKEM, BARVA - HNĚDÁ |
| 15 | VCHODY BETONOVÝ SOKL, BARVA - ŠEDÁ |

0,000 = 389,05 m. n. m. = ČISTÁ PODLAHA 1.NP, B.p.v. / SOUŘADNICOVÝ SYSTÉM S-JTSK

Stavebník:	Zodp. projektant:	Vypracoval:	 VBS <small>projekt</small>
Střední odborná škola a Základní škola, Město Albrechtice Nemocniční 117/11 793 95 Město Albrechtice	Ing. Tomáš Zelenka (ČKAIT 1104548)	VBS projekt s.r.o. IČO: 14095084 zelenka@vbsprojekte.cz +420 727 868 543	
<hr/> Název stavby:			
DEMOLICE OBJEKTU DOMOVA MLÁDEŽE			Paré:
<hr/> Místo stavby:			Datum:
k. ú. Město Albrechtice [693391], p. č. 1379 stavební úřad Město Albrechtice			06/2024
<hr/>			
Část PD:	D. Dokumentace objektů a technických a technologických zařízení	Stupeň: DBP	Formát výkresu: 1 189 x 420
Výkres:	POHLEDY	Měřítko výkresu: 1:100	Číslo výkresu: D.13